



安聯人壽美利久久外幣利率變動型 終身壽險(定額給付型)

初次送審之核准、核備或備查文號：113.12.02安總字第11310236號函備查

給付項目：身故保險金或喪葬費用保險金、完全失能保險金、祝壽保險金、增值回饋金、豁免保險費

保單條款QR碼



守護家庭，留愛久久 ♥

身故或完全失能保險金彈性支付(一次給付 / 分期給付)，庇護您的摯愛；二~六級失能豁免保險費，讓愛無負擔



繳費分期，保障久久 ♥

繳費年期(6年、7年、10年)自由選，輕鬆樂享終身保障



資產規劃，財富久久 ♥

美元收付，資產配置更有利，還有機會享增值回饋金，一次滿足退休、傳承與保障

※如您需要利於閱讀本商品簡介之協助，請洽業務通路或業務人員。

※本商品簡介係由安聯人壽核定後統一提供，本商品簡介僅供參考，詳細內容以保單條款為準。

投保規則

- 投保年齡：自20歲起至75歲。
- 繳費期間：6年期、7年期、10年期。
- 繳費方法：年繳、半年繳、季繳及月繳等四種。
- 繳費方式：幣別限美元，首期繳費方式限匯款及金融機構轉帳(金融機構轉帳相關規定及作業，請詳保全收費-金融機構轉帳或信用卡扣繳作業辦法)。
- 基本保額：以「萬元」為單位
- (1)基本保額限制如下：
 - ◆最低基本保額：60,000美元。
 - ◆最高基本保額：330萬美元。
- (2)特定年齡及特定身分請詳閱「投保規則總則」之「六、特定年齡保額限制」、「七、特定投保對象規定」、「十、特定年齡/特定身分別累計各險種之最高保險金額」。如需了解詳情，請洽銀行銷售通路、服務據點(免付費電話：0800-007-668)。
- 保險金分期給付選擇限制：
 - (1)指定保險金之比例須為整數。
 - (2)分期定額保險金採每月給付者，每月最低1,000美元；採每年給付者，每年最低3,000美元。
 - (3)分期定額給付開始日不得晚於受益人備齊本契約給付申領文件之日起15日，且不得約定為0日。

- 保費折扣：金融機構自動轉帳可享有1%保費折扣(含投保時已申請金融機構轉帳但以非信用卡扣款方式交付之首期保險費)。
- 高保額折扣：

基本保額(FA)(美元)	保費折扣
FA < 15萬美元	0%
15萬美元 ≤ FA < 30萬美元	0.5%
30萬美元 ≤ FA < 50萬美元	1.0%
50萬美元 ≤ FA < 70萬美元	1.5%
70萬美元 ≤ FA < 100萬美元	2.0%
100萬美元 ≤ FA	3.0%

※其他上述未予規範之事項，仍依現行投保規則總則之規定處理。

給付項目

身故保險金或喪葬費用保險金

- ◆本契約於保障期間內仍有效時，若被保險人於第三保單年度以前身故者，安聯人壽按被保險人身故時依下列二款之合計金額給付「身故保險金」，本契約效力即行終止：
 - 基本保額對應之身故保險金。該金額為基本保額對應之當年度保險金額，與基本保額對應之保單價值準備金乘以保障型門檻比率後之金額，兩者之較大者。
 - 累計增額繳清保險基本保額對應之身故保險金。該金額為累計增額繳清保險基本保額對應之當年度保險金額，與累計增額繳清保險基本保額對應之保單價值準備金乘以保障型門檻比率後之金額，兩者之較大者。
 - ◆本契約於保障期間內仍有效時，若被保險人於第四保單年度以後身故者，安聯人壽按被保險人身故時依下列二款之合計金額給付「身故保險金」，本契約效力即行終止：
 - 基本保額對應之身故保險金。該金額為基本保額對應之當年度保險金額、基本保額對應之保單價值準備金乘以保障型門檻比率後之金額，與基本保額對應之應繳保險費總額乘以85%後之金額，三者之最大者。
 - 累計增額繳清保險基本保額對應之身故保險金。該金額為累計增額繳清保險基本保額對應之當年度保險金額、累計增額繳清保險基本保額對應之保單價值準備金乘以保障型門檻比率後之金額，與累計增額繳清保險基本保額對應之應繳保險費總額乘以85%後之金額，三者之最大者。
- ※訂立本契約時，以受監護宣告尚未撤銷者為被保險人，其身故保險金，變更為喪葬費用保險金。
- ※本契約效力依本條約定終止後，若要保人有指定分期方式給付「身故保險金」，仍依保單條款約定給付分期定額保險金。

完全失能保險金

- ◆本契約於保障期間內仍有效時，若被保險人於第三保單年度以前致成保單條款所列完全失能程度之一者，安聯人壽按完全失能確定當時下列二款之合計金額給付「完全失能保險金」，本契約效力即行終止：
 - 基本保額對應之完全失能保險金。該金額為基本保額對應之當年度保險金額，與基本保額對應之保單價值準備金乘以保障型門檻比率後之金額，兩者之較大者。
 - 累計增額繳清保險基本保額對應之完全失能保險金。該金額為累計增額繳清保險基本保額對應之當年度保險金額，與累計增額繳清保險基本保額對應之保單價值準備金乘以保障型門檻比率後之金額，兩者之較大者。
 - ◆本契約於保障期間內仍有效時，若被保險人於第四保單年度以後致成保單條款所列完全失能程度之一者，安聯人壽按完全失能確定當時下列二款之合計金額給付「完全失能保險金」，本契約效力即行終止：
 - 基本保額對應之完全失能保險金。該金額為基本保額對應之當年度保險金額、基本保額對應之保單價值準備金乘以保障型門檻比率後之金額，與基本保額對應之應繳保險費總額乘以85%後之金額，三者之最大者。
 - 累計增額繳清保險基本保額對應之完全失能保險金。該金額為累計增額繳清保險基本保額對應之當年度保險金額、累計增額繳清保險基本保額對應之保單價值準備金乘以保障型門檻比率後之金額，與累計增額繳清保險基本保額對應之應繳保險費總額乘以85%後之金額，三者之最大者。
- ※本契約效力依本條約定終止後，若要保人有指定分期方式給付「完全失能保險金」，仍依保單條款約定給付分期定額保險金。

增值回饋金

本契約於保障期間內之每一保單週年日仍有效時，安聯人壽按當年度增值回饋金宣告利率平均值減去本契約預定利率(1.25%)之差值，乘以期中保單價值準備金所得之值，計算增值回饋金。

前項期中保單價值準備金，係指本契約有效期間內之每一保單週年日，以當時基本保額及累計增額繳清保險基本保額對應之前一保單年度期初保單價值準備金及期末保單價值準備金兩者之平均值。

第一項增值回饋金，安聯人壽應按下列各款方式處理，並以書面或其他約定方式通知要保人：

- 保單經過年度未滿6年者：購買增額繳清保險基本保額。
- 保單經過年度已屆滿6年者：安聯人壽依要保人於投保時所選擇下列其中一種方式給付。要保人亦得於本契約保障期間內，以書面或其他約定方式通知安聯人壽變更該給付方式。要保人如未選擇給付方式時，安聯人壽應以書面或其他約定方式通知要保人限期選擇，逾期不選擇者，「增值回饋金」以購買增額繳清保險基本保額辦理。

(1)現金給付：將增值回饋金匯入要保人指定之要保人本人外匯存款帳戶。

(2)購買增額繳清保險基本保額。

本契約增值回饋金選擇以購買增額繳清保險基本保額者，於本契約滿期日時依第一項計算之增值回饋金，將併入祝壽保險金給付予受益人。

本條所稱「購買增額繳清保險基本保額」，係指以增值回饋金為躉繳純保險費，計算自該保單週年日當日起生效之增額繳清保險基本保額。但被保險人為受監護宣告尚未撤銷者，應依保單條款約定辦理。

祝壽保險金

本契約於滿期日仍有效時，若被保險人仍生存且未致成保單條款所列完全失能程度之一者，安聯人壽按下列二款之合計金額給付「祝壽保險金」，本契約效力即行終止：

- 基本保額對應之祝壽保險金。該金額為基本保額對應被保險人保險年齡110歲時所屬保單年度之當年度保險金額，與基本保額對應之應繳保險費總額乘以85%後之金額，兩者之較大者。
- 累計增額繳清保險基本保額對應之祝壽保險金。該金額為累計增額繳清保險基本保額對應被保險人保險年齡110歲時所屬保單年度之當年度保險金額，與累計增額繳清保險基本保額對應之應繳保險費總額乘以85%後之金額，兩者之較大者。

豁免保險費

被保險人於本契約有效且繳費期間內，致成保單條款所列第二級至第六級失能程度之一者，經醫院醫師診斷失能確定，安聯人壽豁免失能診斷確定日後本契約續期應繳之各期保險費，本契約繼續有效。

前項情形經安聯人壽同意豁免保險費後，安聯人壽不再受理本契約減額繳清保險及展期定期保險之變更申請，且非經被保險人同意，要保人不得終止本契約。

分期定額保險金

自分期定額給付開始日起，安聯人壽依約定將每月或每年初之分期定額保險金給付予受益人。安聯人壽將給付予尚未領取之分期定額保險金及利息給付完畢為止，如留有不足一期應給付金額，或給付期間已屆10年而仍有餘額者，安聯人壽將與當期給付金額一併給付予受益人，分期定額保險金的給付效力即行終止。



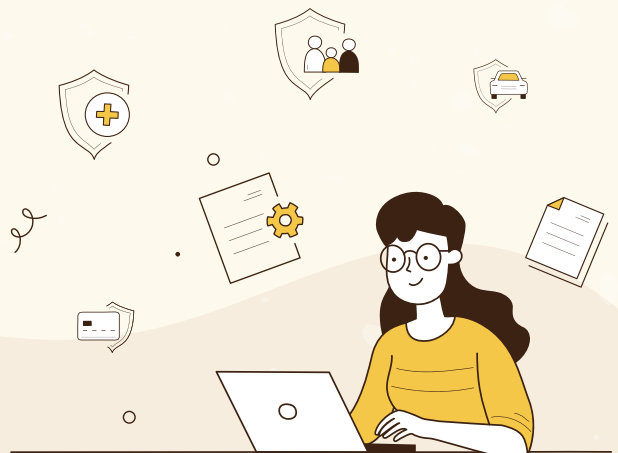
給付項目-名詞定義

- ▶「基本保額」：係指保險單上所記載的投保金額，若爾後該金額有所變更，則以保險單上所批註之變更後金額為準。
- ▶「累計增額繳清保險基本保額」：係指依保單條款約定就特定保單週年日計算所得增額繳清保險基本保額逐次累計之值。若該金額有依保單條款約定減少時，則以減少後之金額為計算基準。
- ▶「基本保額對應之當年度保險金額」，係指：
 - (一)第三保單年度以前：「基本保額對應之應繳保險費總額」乘以1.06後之金額。
 - (二)第四保單年度以後：「基本保額」乘以依繳費年期按其所屬保單年度對應如【保障期間當年度保險金額係數表】所列之保障期間當年度保險金額係數所得之金額。
- ▶「累計增額繳清保險基本保額對應之當年度保險金額」，係指：
 - (一)第三保單年度以前：「累計增額繳清保險基本保額對應之應繳保險費總額」乘以1.06倍後之金額。
 - (二)第四保單年度以後：「累計增額繳清保險基本保額」乘以依繳費年期按其所屬保單年度對應如【保障期間當年度保險金額係數表】所列之保障期間當年度保險金額係數所得之金額。
- ▶「保單價值準備金」：係指基本保額對應之保單價值準備金與累計增額繳清保險基本保額對應之保單價值準備金加總之值。
- ▶「解約金」：係指基本保額對應之解約金與累計增額繳清保險基本保額對應之保單價值準備金加總之值。
- ▶「保障期間」：係指本契約有效期間內，自本契約生效日起至被保險人身故、致成保單條款所列完全失能程度之一或滿期日三者最早屆至之期間。
- ▶「保單週年日」：係指保障期間內，自本契約生效日起，每年與契約生效日相當之日。但當年無相當日者，以前一日為保單週年日。
- ▶「增值回饋金」：係指安聯人壽於本契約保障期間內之每一保單週年日，依保單條款約定計算給付之金額。
- ▶「增值回饋金宣告利率」：係指安聯人壽於保障期間內每月第一個營業日宣告用以計算「當年度增值回饋金宣告利率平均值」之當月利率。該利率係參考安聯人壽運用此類商品所累積資產的實際狀況，並參考市場利率訂定之。如當月未宣告者，以前一月之宣告利率為當月之宣告利率。當月份宣告利率公布於安聯人壽網站 (<https://www.allianz.com.tw>)。
- ▶「當年度增值回饋金宣告利率平均值」：係指本契約保單週年日當月（不含）起算，往前推算12個月之增值回饋金宣告利率平均值，該平均值若低於本契約之預定利率（1.25%），則以本契約預定利率為準。
- ▶「保險年齡」：係指按投保時被保險人以足歲計算之年齡，但未滿一歲的零數超過六個月者加算一歲，以後每經過一個保單年度加算一歲。
- ▶「繳費年期」：係指保險單上所記載的繳費年期。
- ▶「基本保額對應之應繳保險費總額」：係指以本契約身故、完全失能診斷確定當時、滿期日或要保人申請展期定期保險之日有效之基本保額為準，按本契約訂定時保險費率表表定年繳保險費乘以前述事件發生當時之保單年度數與繳費年期較小者計算。
- ▶「累計增額繳清保險基本保額對應之應繳保險費總額」：係指以本契約身故、完全失能診斷確定當時、滿期日或要保人申請展期定期保險之日有效之累計增額繳清保險基本保額為準，按本契約訂定時保險費率表表定年繳保險費乘以前述事件發生當時之保單年度數與繳費年期較小者計算。
- ▶「匯款相關費用」：係指包括匯款銀行所收取之匯出費用（含匯款手續費、郵電費）、收款銀行所收取之收款手續費及中間行所收取之轉匯費用，本項費用以匯款銀行、收款銀行與中間行於匯款當時約定之數額為準。
- ▶「滿期日」：係指本契約被保險人保險年齡達111歲之保單週年日。
- ▶「指定保險金」：係指符合本契約身故保險金（不包括變更為喪葬費用保險金）或完全失能保險金申領條件時，以該保險金各受益人得受領之保險金乘於於要保書或另行批註約定之比例所得之金額；該金額係作為安聯人壽分期定額給付每期應給付予受益人保險金之換算依據。
- ▶「分期定額給付年度」：係指第一給付年度及其後每滿一年之給付年度。第一給付年度自分期定額給付開始日起算，每滿一年後則為下一給付年度。
- ▶「分期定額給付年度週年日」：係指自分期定額給付開始日起，每屆滿一年後與分期定額給付開始日相當之日。若當年該月無相當日者，以該月之末日為分期定額給付年度週年日。
- ▶「分期定額保險金宣告利率」：係指安聯人壽於分期定額給付開始日或分期定額給付年度週年日當月宣告並用以計算該分期定額給付年度分期定額保險金餘額利息之利率，該利率係參考安聯人壽運用此類商品所累積資產的實際狀況，並參考市場利率訂定之，且不得為負數。宣告利率於每月第一個營業日宣告，並於安聯人壽網站 (<https://www.allianz.com.tw>) 公告。如當月未宣告者，以前一月之宣告利率為當月之宣告利率。
- ▶「分期定額給付開始日」：係指要保人與安聯人壽約定開始分期定額給付指定保險金之日。但該給付開始日不得晚於受益人備齊本契約給付申領文件之日起15日。
- ▶「分期定額保險金給付期間」：係指自分期定額給付開始日起，安聯人壽分期定額給付保險金至尚未領取之分期定額保險金及利息給付完畢為止之期間，但本期間最長以十年為限。
- ▶「尚未領取之分期定額保險金及利息」：係指受益人於分期定額保險金給付期間內尚未領取之分期定額保險金的餘額及利息。給付每月或每年應給付金額後，分期定額保險金之餘額將依安聯人壽分期定額保險金宣告利率計算利息。利息之計算適用各分期定額給付年度首月之分期定額保險金宣告利率，同一分期定額給付年度以單利、每一年度未分配之利息滾入本金複利計算。
- ▶「分期定額保險金」：係指依本契約要保書約定之金額，如該金額有所變更時，則以變更後並批註於保險單之金額為準。分期定額保險金採每月給付者，每月最低1,000美元；採每年給付者，每年最低3,000美元。
- ▶「保障型門檻比率」，係指下列比率：
 - (一)被保險人之當時保險年齡在20歲以上、30歲以下：210%。
 - (二)被保險人之當時保險年齡在31歲以上、40歲以下：180%。
 - (三)被保險人之當時保險年齡在41歲以上、50歲以下：160%。
 - (四)被保險人之當時保險年齡在51歲以上、60歲以下：130%。
 - (五)被保險人之當時保險年齡在61歲以上、70歲以下：120%。
 - (六)被保險人之當時保險年齡在71歲以上、90歲以下：105%。
 - (七)被保險人之當時保險年齡在91歲以上：100%。



保費收取方式及匯款相關費用之負擔

- 保費收取方式：本契約保險費收取或退還、保險單借款及還款、保險給付及其他款項收付之幣別，皆以美元為貨幣單位進行。各種款項之收付方式均須以外匯存款帳戶存撥之。
- 匯款相關費用之負擔：
 - (1)匯款相關費用係指包括匯款銀行所收取之匯出費用（含匯款手續費、郵電費）、收款銀行所收取之收款手續費及中間行所收取之轉匯費用，該費用以匯款銀行、收款銀行與中間行於匯款當時約定之數額為準。
 - (2)本保險相關款項之往來，若因匯款而產生相關費用時，原則上匯款銀行及中間行所收取之相關費用，由匯款人負擔之，收款銀行所收取之收款手續費，由收款人負擔。但保單條款另有約定者，匯款相關費用則依約定由安聯人壽負擔。（詳細內容請參閱保險單條款）



範例說明

※本範例假設於投保後未來各保單年度宣告利率皆為4.1%為例所為之試算結果，下表各項數值如增值回饋金等皆依前述假設之宣告利率計算，唯因宣告利率可能時有浮動，故相關之給付項目未來皆應依安聯人壽實際之宣告利率計算，下表各項數值如增值回饋金等皆僅供參考，安聯人壽不予保證。



繳費年期
6年期

40歲安先生投保「安聯人壽美利久外幣利率變動型終身壽險(定額給付型)」基本保額250,000美元，繳費期間6年期，原始年繳保險費13,700美元，加計高保額件保費折減0.5%及金融機構轉帳件1%保費折扣，共計享有1.5%折扣後，年繳保險費為13,495美元。保單年度屆滿6年後增值回饋金選擇購買增額繳清保險金額，相關範例數值如下：

保單年度末	保險年齡	累計保費(折扣後)	增值回饋金 (假設每年之宣告利率4.1%)	身故或完全失能保險金 ^{註1}			解約金 ^{註1}		
			選擇購買增額繳清保險基本保額之累計增額繳清保險基本保額	基本保額對應之保險金	累計增額繳清保險基本保額對應之保險金	合計金額	基本保額對應之解約金	累計增額繳清保險基本保額對應之解約金	合計金額
1	40	13,495	0	14,522	113	14,635	5,922	112	6,034
2	41	26,990	408	32,993	591	33,584	15,466	523	15,989
3	42	40,485	1,878	53,588	1,633	55,221	25,119	1,316	26,435
4	43	53,980	4,667	255,000	5,933	260,933	34,613	2,497	37,110
5	44	67,475	8,797	251,425	10,417	261,842	44,227	4,085	48,312
6	45	80,970	14,287	247,900	16,149	264,049	53,955	6,093	60,048
7	46	80,970	21,175	242,450	22,767	265,217	72,391	8,363	80,754
8	47	80,970	28,880	236,625	29,643	266,268	72,832	10,722	83,554
9	48	80,970	36,804	230,950	36,387	267,337	73,261	13,174	86,435
10	49	80,970	44,953	225,425	43,005	268,430	73,679	15,719	89,398
20	59	80,970	140,396	176,800	102,717	279,517	77,192	46,779	123,971
30	69	80,970	266,911	138,675	152,688	291,363	78,627	88,579	167,206
40	79	80,970	434,886	108,750	195,137	303,887	76,143	138,415	214,558
50	89	80,970	658,056	85,300	231,850	317,150	70,403	192,639	263,042
60	99	80,970	953,592	69,870	275,763	345,633	67,532	266,846	334,378
70	109	80,970	1,343,570	69,870	388,081	457,951	69,437	385,756	455,193
71	110	80,970	1,388,863	69,870	401,173	471,043	69,870	401,173	471,043

※註1：上表各保單年度末之「身故或完全失能保險金」、「解約金」及「滿期保險金」相關數值，皆已包含於次一保單週年日或滿期日始計算給付生效之增額繳清保險基本保額對應之增值回饋金，各項實際給付須以計算當時之實際金額為準，上表數值僅供參考。

※註2：若保戶辦理減額繳清或展期定期保險時，本表將不適用。

※本範例假設於投保後未來各保單年度宣告利率皆為4.1%為例所為之試算結果，下表各項數值如增值回饋金等皆依前述假設之宣告利率計算，唯因宣告利率可能時有浮動，故相關之給付項目未來皆應依安聯人壽實際之宣告利率計算，下表各項數值如增值回饋金等皆僅供參考，安聯人壽不予保證。



繳費年期
7年期

40歲安先生投保「安聯人壽美利久外幣利率變動型終身壽險(定額給付型)」基本保額250,000美元，繳費期間7年期，原始年繳保險費12,025美元，加計高保額件保費折減0.5%及金融機構轉帳件1%保費折扣，共計享有1.5%折扣後，年繳保險費為11,845美元。保單年度屆滿6年後增值回饋金選擇購買增額繳清保險金額，相關範例數值如下：

保單年度末	保險年齡	累計保費(折扣後)	增值回饋金 (假設每年之宣告利率4.1%)	身故或完全失能保險金 ^{註1}			解約金 ^{註1}		
			選擇購買增額繳清保險基本保額之累計增額繳清保險基本保額	基本保額對應之保險金	累計增額繳清保險基本保額對應之保險金	合計金額	基本保額對應之解約金	累計增額繳清保險基本保額對應之解約金	合計金額
1	40	11,845	0	12,747	90	12,837	4,772	90	4,862
2	41	23,690	324	27,957	488	28,445	13,105	433	13,538
3	42	35,535	1,535	45,939	1,372	47,311	21,534	1,109	22,643
4	43	47,380	3,881	255,000	4,965	259,965	29,773	2,124	31,897
5	44	59,225	7,376	251,900	8,783	260,683	38,114	3,489	41,603
6	45	71,070	12,033	248,625	13,675	262,300	46,545	5,221	51,766
7	46	82,915	17,884	245,375	19,633	265,008	71,245	7,334	78,579
8	47	82,915	24,965	239,975	26,273	266,248	73,896	9,688	83,584
9	48	82,915	32,777	234,225	33,098	267,323	74,332	12,135	86,467
10	49	82,915	40,813	228,600	39,791	268,391	74,756	14,676	89,432
20	59	82,915	134,915	179,300	100,192	279,492	78,326	45,700	124,026
30	69	82,915	259,653	140,625	150,691	291,316	79,793	87,509	167,302
40	79	82,915	425,268	110,300	193,595	303,895	77,298	137,456	214,754
50	89	82,915	645,287	86,500	230,607	317,107	71,580	192,097	263,677
60	99	82,915	936,543	71,549	277,375	348,924	69,155	268,407	337,562
70	109	82,915	1,320,998	71,549	390,763	462,312	71,106	388,422	459,528
71	110	82,915	1,365,650	71,549	403,979	475,528	71,549	403,979	475,528

※註1：上表各保單年度末之「身故或完全失能保險金」、「解約金」及「滿期保險金」相關數值，皆已包含於次一保單週年日或滿期日始計算給付生效之增額繳清保險基本保額對應之增值回饋金，各項實際給付須以計算當時之實際金額為準，上表數值僅供參考。

※註2：若保戶辦理減額繳清或展期定期保險時，本表將不適用。

範例說明

※本範例假設於投保後未來各保單年度宣告利率皆為4.1%為例所為之試算結果，下表各項數值如增值回饋金等皆依前述假設之宣告利率計算，唯因宣告利率可能時有浮動，故相關之給付項目未來皆應依安聯人壽實際之宣告利率計算，下表各項數值如增值回饋金等皆僅供參考，安聯人壽不予保證。



繳費年期
10年期

40歲安先生投保「安聯人壽美利久久外幣利率變動型終身壽險(定額給付型)」基本保額250,000美元，繳費期間10年期，原始年繳保險費9,325美元，加計高保額件保費折減0.5%及金融機構轉帳件1%保費折扣，共計享有1.5%折扣後，年繳保險費為9,185美元。保單年度屆滿6年後增值回饋金選擇購買增額繳清保險金額，相關範例數值如下：

保單年度末	保險年齡	累計保費(折扣後)	增值回饋金 (假設每年之宣告利率4.1%)	身故或完全失能保險金 ^{註1}			解約金 ^{註1}		
			選擇購買增額繳清保險基本保額之 累計增額繳清保險基本保額	基本保額 對應 之保險金	累計增額 繳清保險 基本保額對應 之保險金	合計金額	基本保額 對應 之解約金	累計增額 繳清保險 基本保額對應 之解約金	合計金額
1	40	9,185	0	9,885	51	9,936	2,705	51	2,756
2	41	18,370	174	19,769	307	20,076	8,980	275	9,255
3	42	27,555	921	32,698	915	33,613	15,327	749	16,076
4	43	36,740	2,473	255,000	3,242	258,242	21,436	1,474	22,910
5	44	45,925	4,833	252,750	5,860	258,610	27,610	2,459	30,069
6	45	55,110	8,002	250,525	9,257	259,782	33,838	3,714	37,552
7	46	64,295	12,002	248,325	13,434	261,759	48,163	5,251	53,414
8	47	73,480	16,855	246,150	18,392	264,542	60,150	7,081	67,231
9	48	82,665	22,584	243,975	24,132	268,107	69,195	9,216	78,411
10	49	91,850	29,217	241,825	30,661	272,486	78,517	11,669	90,186
20	59	91,850	119,088	189,675	93,843	283,518	83,130	43,090	126,220
30	69	91,850	238,692	148,775	146,767	295,542	84,754	85,641	170,395
40	79	91,850	397,477	116,675	191,592	308,267	82,292	136,925	219,217
50	89	91,850	608,345	91,525	230,270	321,795	76,937	194,772	271,709
60	99	91,850	887,076	79,263	291,164	370,427	76,611	281,754	358,365
70	109	91,850	1,255,503	79,263	411,539	490,802	78,772	409,075	487,847
71	110	91,850	1,298,293	79,263	425,570	504,833	79,263	425,570	504,833

※註1：上表各保單年度末之「身故或完全失能保險金」、「解約金」及「滿期保險金」相關數值，皆已包含於次一保單週年日或滿期日始計算給付生效之增額繳清保險基本保額對應之增值回饋金，各項實際給付須以計算當時之實際金額為準，上表數值僅供參考。

※註2：若保戶辦理減額繳清或展期定期保險時，本表將不適用。

保障期間當年度保險金額係數表

保單年度	6年期	7年期	10年期	保單年度	6年期	7年期	10年期	保單年度	6年期	7年期	10年期
4	102.00%	102.00%	102.00%	34	50.33%	51.04%	54.00%	64	24.28%	24.63%	26.05%
5	100.57%	100.76%	101.10%	35	49.12%	49.82%	52.70%	65	23.70%	24.04%	25.43%
6	99.16%	99.45%	100.21%	36	47.94%	48.62%	51.44%	66	23.13%	23.46%	24.82%
7	96.98%	98.15%	99.33%	37	46.79%	47.46%	50.20%	67	22.58%	22.90%	24.22%
8	94.65%	95.99%	98.46%	38	45.67%	46.32%	49.00%	68	22.04%	22.35%	23.64%
9	92.38%	93.69%	97.59%	39	44.57%	45.21%	47.82%	69	21.51%	21.81%	23.07%
10	90.17%	91.44%	96.73%	40	43.50%	44.12%	46.67%	70	20.99%	21.29%	22.52%
11	88.00%	89.25%	94.41%	41	42.46%	43.06%	45.55%	71	20.49%	20.78%	21.98%
12	85.89%	87.10%	92.14%	42	41.44%	42.03%	44.46%	72	20.00%	20.28%	21.45%
13	83.83%	85.01%	89.93%	43	40.45%	41.02%	43.39%	73	19.52%	19.79%	20.94%
14	81.82%	82.97%	87.77%	44	39.48%	40.03%	42.35%	74	19.05%	19.32%	20.43%
15	79.85%	80.98%	85.67%	45	38.53%	39.07%	41.33%	75	18.59%	18.85%	19.94%
16	77.94%	79.04%	83.61%	46	37.60%	38.14%	40.34%	76	18.14%	18.40%	19.47%
17	76.07%	77.14%	81.60%	47	36.70%	37.22%	39.37%	77	17.71%	17.96%	19.00%
18	74.24%	75.29%	79.65%	48	35.82%	36.33%	38.43%	78	17.28%	17.53%	18.54%
19	72.46%	73.48%	77.73%	49	34.96%	35.46%	37.51%	79	16.87%	17.11%	18.10%
20	70.72%	71.72%	75.87%	50	34.12%	34.60%	36.61%	80	16.46%	16.70%	17.66%
21	69.02%	70.00%	74.05%	51	33.30%	33.77%	35.73%	81	16.07%	16.30%	17.24%
22	67.37%	68.32%	72.27%	52	32.50%	32.96%	34.87%	82	15.68%	15.90%	16.82%
23	65.75%	66.68%	70.54%	53	31.72%	32.17%	34.03%	83	15.31%	15.52%	16.42%
24	64.17%	65.08%	68.84%	54	30.96%	31.40%	33.22%	84	14.94%	15.15%	16.03%
25	62.63%	63.52%	67.19%	55	30.22%	30.65%	32.42%	85	14.58%	14.79%	15.64%
26	61.13%	61.99%	65.58%	56	29.49%	29.91%	31.64%	86	14.23%	14.43%	15.27%
27	59.66%	60.50%	64.01%	57	28.79%	29.19%	30.88%	87	13.89%	14.09%	14.90%
28	58.23%	59.05%	62.47%	58	28.10%	28.49%	30.14%	88	13.56%	13.75%	14.54%
29	56.83%	57.64%	60.97%	59	27.42%	27.81%	29.42%	89	13.23%	13.42%	14.19%
30	55.47%	56.25%	59.51%	60	26.76%	27.14%	28.71%	90	12.91%	13.10%	13.85%
31	54.14%	54.90%	58.08%	61	26.12%	26.49%	28.02%	91	12.60%	12.78%	13.52%
32	52.84%	53.58%	56.68%	62	25.49%	25.85%	27.35%				
33	51.57%	52.30%	55.32%	63	24.88%	25.23%	26.69%				

保險商品成本分析

▶依113.7.16金管保壽字第11304922511號令規定，揭露下列依人身保險商品審查應注意事項附件三計算之數值：

$$\frac{CV_m + \sum \text{End}_t (1+i)^{m-t}}{\sum \text{GP}_t (1+i)^{m-t+1}} \quad m = 1、5、10、20$$

▶說明

- i：前一日曆年度之十二個月台灣銀行、第一銀行、合作金庫三家行庫每月初(每月第一個營業日)牌告之二年度定期儲蓄存款最高年利率之平均值。
- CVm：第m年保單年度之年末解約金，解約金之計算未引用宣告利率。
- GPt：第t保單年度之年繳保險費。
- Endt：第t保單年度之生存保險金，但無生存保險金之給付者，其值為0。

▶繳費年期：6 年期

投保年齡	20 歲		35 歲		65 歲	
	男	女	男	女	男	女
保單年度						
1	42.13%	42.10%	42.15%	41.75%	40.28%	40.34%
5	60.98%	61.08%	61.00%	60.54%	60.52%	59.66%
10	80.15%	80.61%	79.32%	79.54%	75.85%	76.07%
20	74.73%	76.27%	71.67%	74.15%	62.13%	64.34%

▶繳費年期：10 年期

投保年齡	20 歲		35 歲		65 歲	
	男	女	男	女	男	女
保單年度						
1	28.33%	28.47%	28.26%	28.00%	25.67%	26.51%
5	55.97%	56.45%	55.90%	55.49%	54.51%	54.67%
10	77.28%	78.09%	76.61%	76.55%	73.48%	74.16%
20	72.79%	74.64%	69.94%	72.08%	61.83%	63.76%

▶繳費年期：7 年期

投保年齡	20 歲		35 歲		65 歲	
	男	女	男	女	男	女
保單年度						
1	38.72%	38.55%	38.73%	38.36%	36.39%	36.72%
5	59.94%	59.84%	59.96%	59.50%	58.82%	58.29%
10	80.00%	80.15%	79.25%	79.37%	75.43%	75.78%
20	74.60%	75.84%	71.60%	73.99%	61.99%	64.18%

※依據上列數值顯示「安聯人壽美利久外幣利率變動型終身壽險(定額給付型)」早期解約對保戶是不利的。

風險告知

- ◎匯兌風險：本保險是以外幣收付之非投資型人身保險，保險費的繳交及各項保險給付皆以同一外幣為之，要保人須留意外幣在未來兌換成新臺幣將會因時間、匯率的不同，產生匯兌上的差異，這差異可能使要保人享有匯兌價差的收益，或可能造成損失。
- ◎政治風險：商品貨幣(美元)之匯率可能受其所屬國家之政治因素(大選、戰爭)而受影響。
- ◎經濟變動風險：商品貨幣(美元)之匯率可能受其所屬國家之經濟因素(經濟政策法規的調整、通貨膨脹、市場利率調整)而受影響。

注意事項

- ◎消費者投保前應審慎瞭解本保險商品之承保範圍、除外不保事項及商品風險，相關內容請參閱保單條款及相關銷售文件，並請銷售人員為詳細解說。
- ◎本保險為不分紅保單，不參加紅利分配，並無紅利給付項目。
- ◎本保險為利率變動型人壽保險，增值回饋金部分非本保險單之保證給付項目，安聯人壽不保證其給付金額。
- ◎本商品之宣告利率並非保證，且本商品為保險商品，其所收取之保險費會包含提供保險保障之保險成本及附加費用。
- ◎本商品經安聯人壽合格簽署人員檢視其內容業已符合一般精算原則及保險法令，惟為確保權益，基於保險公司與消費者衡平對等原則，消費者仍應詳加閱讀保險單條款與相關文件，審慎選擇保險商品。本商品如有虛偽不實或違法情事，應由安聯人壽及負責人依法負責。
- ◎消費者於購買本商品前，應詳閱各種銷售文件內容，本商品之預定費用率(預定附加費用率)最高19.89%，最低13.34%(前述預定附加費用率上、下限之數值係以無考慮任何折扣為前提下所陳述)；如要詳細了解其他相關資訊，請洽銀行銷售通路、服務據點(免付費電話：0800-007-668)或網站(網址：<https://www.allianz.com.tw>)，以保障您的權益。
- ◎投保後解約或不繼續繳費可能不利消費者，請慎選符合需求之保險商品。
- ◎保險契約各項權利義務皆詳列於保單條款，消費者務必詳加閱讀了解，並把握保單契約撤銷之時效(收到保單翌日起算十日內)。
- ◎本保險為外幣保單，安聯人壽所收付之款項均以美元計價，要保人及受益人需自行承擔因匯率變動可能產生之匯兌損益及匯兌費用。
- ◎本保險不得與以新臺幣收付之人身保險契約辦理契約轉換。
- ◎本商品可能發生累積所繳保險費於部分年度超出身故保險金給付之情形。
- ◎依「保險業辦理外匯業務管理辦法」第14條之規定，要保人申請保險單借款時，需提供其確有實際外幣支付需要之證明文件，且安聯人壽每年承作外幣放款總額以五千萬美元為限，要保人可得申請之保險單借款額度可能因此而受到影響。
- ◎人壽保險之死亡給付及年金保險之確定年金給付於被保險人死亡後給付於指定受益人者，依保險法第一百十二條規定不得作為被保險人之遺產，惟如涉有規避遺產稅等稅捐情事者，稽徵機關仍得依據有關稅法規定或納稅者權利保護法第七條所定實質課稅原則辦理。相關實務案例，請至安聯人壽網站查詢。
- ◎本商品為保險商品，依保險法及其他相關法令規定，受「保險安定基金」之保障，其非為存款商品，不受「存款保險」之保障。
- ◎要保人可透過上網方式查閱或下載安聯人壽資訊公開說明文件(安聯人壽網址：<https://www.allianz.com.tw>)，亦可親至安聯人壽總公司或各分支機構查閱索取，或來電安聯人壽免費服務及申訴電話：0800-007-668洽詢索取。公司地址：台北市信義區信義路五段100號5樓。
- ◎有關「安聯人壽美利久外幣利率變動型終身壽險(定額給付型)」相關內容，請參閱安聯人壽網站<https://www.allianz.com.tw>。
- ◎本商品之保險契約由安聯人壽承保發單，招攬或銷售事宜則委託滙豐(台灣)商業銀行股份有限公司負責，招攬或銷售人員即為該銀行所屬業務員，仍應受保險業務員管理規則規範。